

2 段式 はんだリール台 ST-52

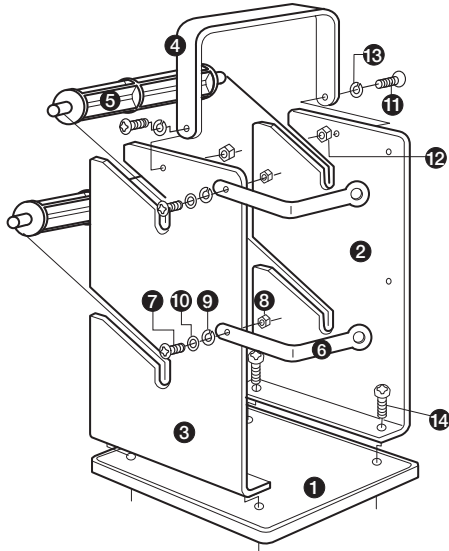


注意

●作業時および保管時は落下によるケガなどの事故を防ぐため、安定した作業台もしくは保管場所を選んで下さい。

組立方法

- 部品の番号を参照しながら、図のように組み立ててください。
- ねじはしっかり締めてください。
- ガイドは側板左・側板右どちらにも取付できます。



| No. | 品名 | 数量 |
|-----|---------|----|
| 1 | 座板 | 1 |
| 2 | 側板 (右) | 1 |
| 3 | 側板 (左) | 1 |
| 4 | 取手 | 1 |
| 5 | シャフト | 2 |
| 6 | ガイド | 2 |
| 7 | M3×8 ねじ | 2 |
| 8 | M3 ナット | 2 |
| 9 | M3 ばね座金 | 2 |
| 10 | M3 平座金 | 2 |
| 11 | M4×8 ねじ | 2 |
| 12 | M4 ナット | 2 |
| 13 | M4 ばね座金 | 2 |
| 14 | M6×8 ねじ | 4 |



太洋電機産業株式会社 東京 03 (3832) 1774 新潟 0256 (35) 5379
大阪 06 (6644) 3508 広島 084 (951) 9010
お客様相談窓口 www.goot.co.jp E-mail: info@goot.co.jp
AUGUST 2012 A6860AM00

DOUBLE DECKER SOLDER REEL HOLDER

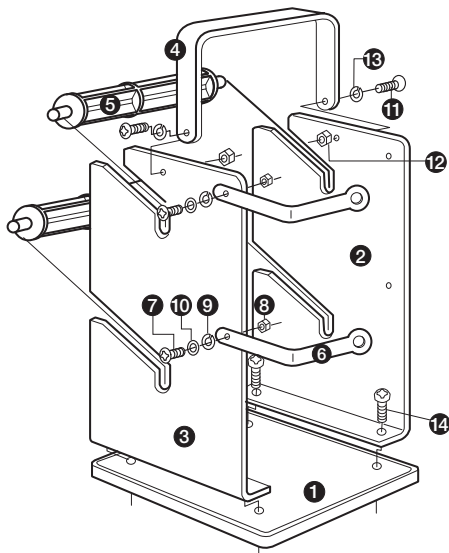
ST-52



●Always place the stand on a stable worktable, or other stable location, to prevent injury or accident from dropping it. ●To prevent fire or personal injury, be sure that the stand has cooled sufficiently before storing it.

ASSEMBLY PROCEDURES

- Assemble the stand by fixing the parts using the fixing screws to the base.
- Tighten the fixing screws securely.
- The solder guide can be set either on the right side or left side of the solder reel holder.



| No. | Name of parts | qty. |
|-----|--------------------|------|
| 1 | Base | 1 |
| 2 | Side plate (right) | 1 |
| 3 | Side plate (left) | 1 |
| 4 | Handle | 1 |
| 5 | Shaft | 2 |
| 6 | Solder guide | 2 |
| 7 | Fixing screw M3×8 | 2 |
| 8 | Nut M3 | 2 |
| 9 | Spring washer M3 | 2 |
| 10 | Washer M3 | 2 |
| 11 | Fixing screw M4×8 | 2 |
| 12 | Nut M4 | 2 |
| 13 | Spring washer M4 | 2 |
| 14 | Fixing screw M6×8 | 4 |



TAIYO ELECTRIC IND.CO.,LTD.
www.goot.co.jp E-mail: info@goot.co.jp
AUGUST 2012 A6860AM00

こて台付 はんだリール台 ST-53



警告

●やけどに十分注意しながら使用して下さい。●ご使用中、こて台の金属部分は高温になりますので触れないで下さい。●燃えやすい物の近くで作業しないで下さい。

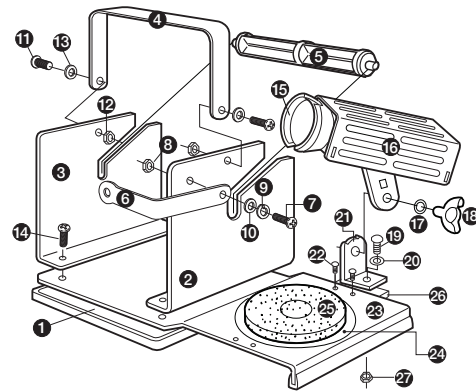


注意

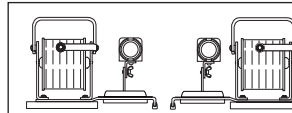
●作業時および保管時は落下によるケガなどの事故を防ぐため、安定した作業台もしくは保管場所を選んで下さい。●収納はこて台が十分に冷えたことを確認してから行ってください。

組立方法

- 部品の番号を参照しながら、図のように組み立ててください。
- ねじはしっかり締めてください。
- ガイドは側板左・側板右どちらにも取付できます。



| No. | 品名 | 数量 |
|-----|-----------|----|
| 1 | 座板 | 1 |
| 2 | 側板 (右) | 1 |
| 3 | 側板 (左) | 1 |
| 4 | 取手 | 1 |
| 5 | シャフト | 2 |
| 6 | ガイド | 2 |
| 7 | M3×8 ねじ | 2 |
| 8 | M3 ナット | 2 |
| 9 | M3 ばね座金 | 2 |
| 10 | M3 平座金 | 2 |
| 11 | M4×8 ねじ | 2 |
| 12 | M4 ナット | 2 |
| 13 | M4 ばね座金 | 2 |
| 14 | M6×8 ねじ | 2 |
| 15 | こて受け口 | 1 |
| 16 | ホルダー組立 | 1 |
| 17 | M5 座金 | 1 |
| 18 | 蝶ねじ M5×8 | 1 |
| 19 | M5×8 ねじ | 1 |
| 20 | M5 ばね座金 | 1 |
| 21 | サポート金具 | 1 |
| 22 | M3×6 ねじ | 2 |
| 23 | こて台用座金 | 1 |
| 24 | ステンレス皿 | 1 |
| 25 | 耐熱スポンジ | 1 |
| 26 | サポート金具取付板 | 1 |
| 27 | M5 ナット | 1 |



こてホルダーは左右どちらでもつけることができます。

SOLDER REEL HOLDER WITH IRON STAND

ST-53



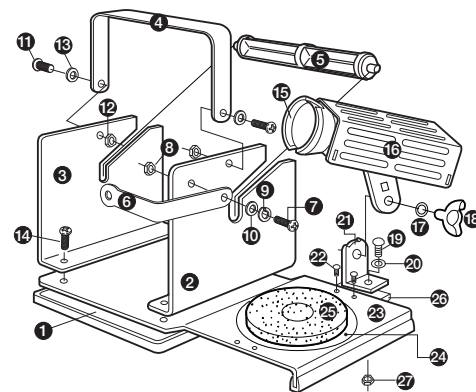
●High temperatures. Handle with care. ●To avoid injury, do not touch the metal part of the stand. ITo prevent fire, do not use the ST-53 near flammable substances.



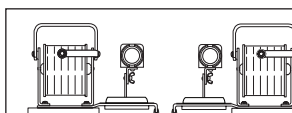
●Always place the stand on a stable worktable, or other stable location, to prevent injury or accident from dropping it. ●To prevent fire or personal injury, be sure that the stand has cooled sufficiently before storing it.

ASSEMBLY PROCEDURES

- Assemble the stand by fixing the parts using the fixing screws to the base.
- Tighten the fixing screws securely.
- The solder guide can be set either on the right side or left side of the solder reel holder.



| No. | Name of parts | qty. |
|-----|-----------------------------|------|
| 1 | Base | 1 |
| 2 | Side plate (right) | 1 |
| 3 | Side plate (left) | 1 |
| 4 | Handle | 1 |
| 5 | Shaft | 2 |
| 6 | Solder guide | 2 |
| 7 | Fixing screw M3×8 | 2 |
| 8 | Nut M3 | 2 |
| 9 | Spring washer M3 | 2 |
| 10 | Washer M3 | 2 |
| 11 | Fixing screw M4×8 | 2 |
| 12 | Nut M4 | 2 |
| 13 | Spring washer M4 | 2 |
| 14 | Fixing screw M6×8 | 4 |
| 15 | Soldering iron holder mouth | 1 |
| 16 | Holder ASSY | 1 |
| 17 | Washer M5 | 1 |
| 18 | Thumb screw M5×8 | 1 |
| 19 | Fixing screw M5×8 | 1 |
| 20 | Spring washer M5 | 1 |
| 21 | ST-76 support plate | 1 |
| 22 | Fixing screw M6×3 | 2 |
| 23 | Plate for iron holder | 1 |
| 24 | Stainless plate | 1 |
| 25 | Heat-resistant sponge | 1 |
| 26 | ST-53 support plate | 1 |
| 27 | Nut M5 | 1 |



The iron stand can be set either on the right or left side of the solder reel holder.